



車2台

部屋付  
(床なし)

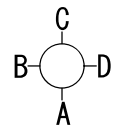
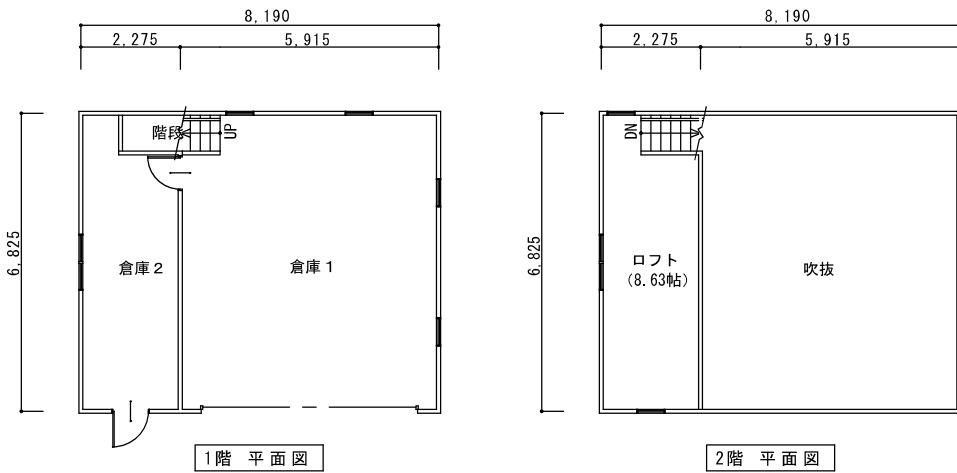
部屋付  
(床あり)

2F/07t

水道設備

住居系

## Plan No.G010



立面図指示

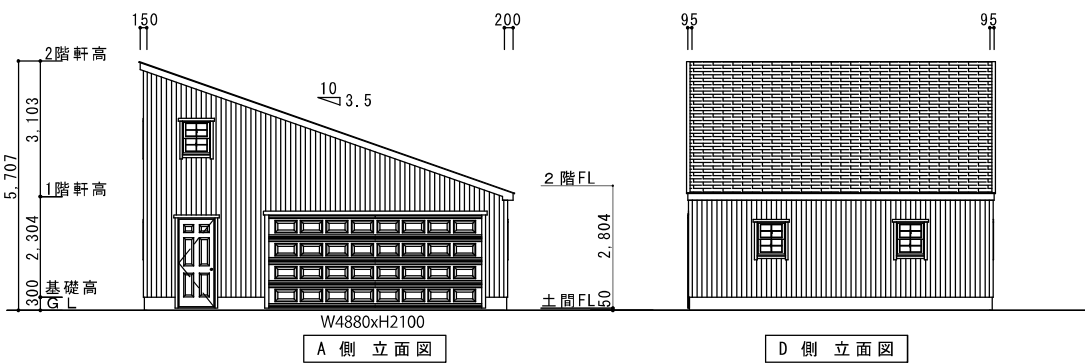
### 1F

部屋名	面積	㎡(坪)
倉庫1	39.54	(11.96)
倉庫2	14.28	(4.32)
階段	2.07	(0.63)
合計	55.89	(16.91)

### 2F

部屋名	面積	㎡(坪)
ロフト	14.28	(4.32)
合計	14.28	(4.32)

延床面積 70.17㎡ (21.23坪)



## 価格(税別)

キット納品 : 320万円

キット+フルビルド : (想定) 452万円

【キットに含まれるもの】

- ・構造材、副資材(釘金物シート類)
- ・建具 オーバードア
- ・W4880xH2100(電動/取付共)  
輸入断熱ドア×1  
国産内装ドア×1  
国産断熱窓 ×10
- ・外装材 外壁:窯業系サイディングt=15  
他:(軒天材、胴縁、等)
- ・屋根材(アスファルトシングル)
- ・板金 土台水切、棟包み
- ・その他 階段材(国産プレカット)

【キットに含まれないもの】

- ・内装材
- ・資材運搬費(8t×2台)

【施工費に含まれないもの】

- ・建築確認申請費
- ・基礎工事
- ・電気工事
- ・塗装工事
- ・交通費、宿泊費

【注意】車庫として建築確認申請を出す場合は内装制限により、準不燃材(石膏ボード等)による内装施工が必要となります。