

車 2 台

部屋付
(床なし)

部屋付
(床あり)

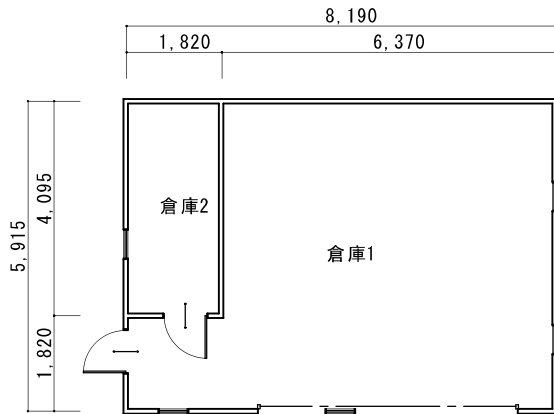
2F/07ト

水廻設備

住居系



Plan No. G020

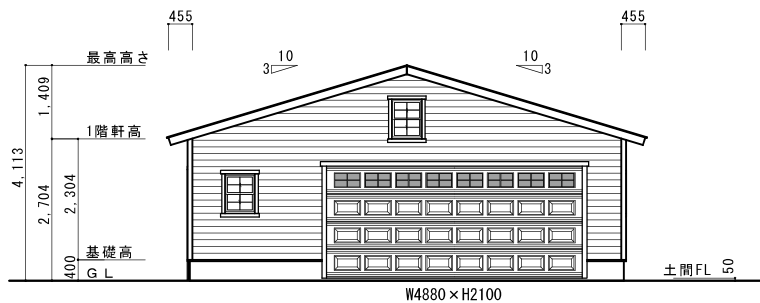


平面図

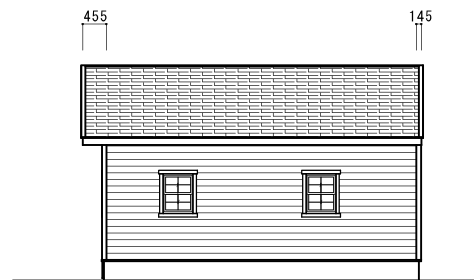


立面図指示

部屋名	面積	㎡(坪)
倉庫1	40.99	(12.40)
倉庫2	7.45	(2.25)
合計	48.44	(14.65)



A側立面図



D側立面図

価格(税別)

キット納品： 250万円

キット+ハーフビルド： 294万円

キット+フルビルド:(想定) 332万円

【キットに含まれる材料】

- ・構造材、副資材(釘金物シート類)
- ・建具:オーバードア
(W4880xH2100 電動 窓付 取付共)
輸入断熱ドア x 2
- ・外装材 外壁:シーリングサイディング t=12
- ・屋根材 (アスファルトシングル)
- ・板金 土台水切、唐草

【キットに含まれない材料】

- ・内装材
- ・照明器具
- ・資材運搬費 (4 t x 2台)

【ハーフビルドに含まれる施工範囲】

- ・仮設足場
- ・フレミング (シート類張りまで)
- ・オーバードア取付

【フルビルドに含まれる施工範囲】

- ・ハーフビルド プラス
- ・建具取付 (窓、ドア)
- ・外装工事 (外壁、軒天、等)
- ・屋根、板金工事

【施工費に含まれないもの】

- ・建築確認申請費
- ・基礎工事
- ・電気工事
- ・塗装工事
- ・交通費、宿泊費

【注意】 車庫として建築確認申請を出す場合は内装制限により、準不燃材(石膏ボード等)による内装施工が必要となります。